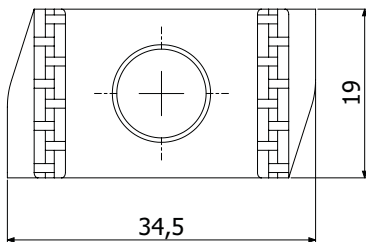
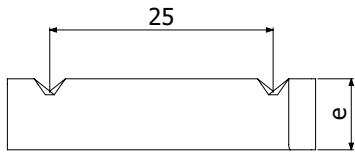


## TUERCA ANTIDESLIZANTE TAD



Modelos:

M8; M10.

Material: EZ; I316.

Características:

- Cincado electrolytico según UNE EN ISO 4042 con espesor mínimo de cinc de 8µm y medio de fabricación de 12 µm
- Acero inoxidable i316 (A4)
- Con continuidad eléctrica
- Con rosca tipo Metrica.
- Cumple la Directiva RoHS, 2011/65/UE

M	e(mm)	Par apriete (N.m)
M8	6	8,4
M10	8	17

## INSTRUCCIONES DE MONTAJE

- La tuerca antideslizante está diseñada para ser usada con la familia de perfiles 41/82.

1. Introducir la tuerca antideslizante en el perfil.
2. Girarla 90° hasta que quede perpendicular a la dirección del perfil.
3. Moverla hasta la posición deseada.



## CARGA DE TRABAJO ADMISIBLE

	kg	
	M8	M10
F tracción	600	700
F deslizamiento	240	350